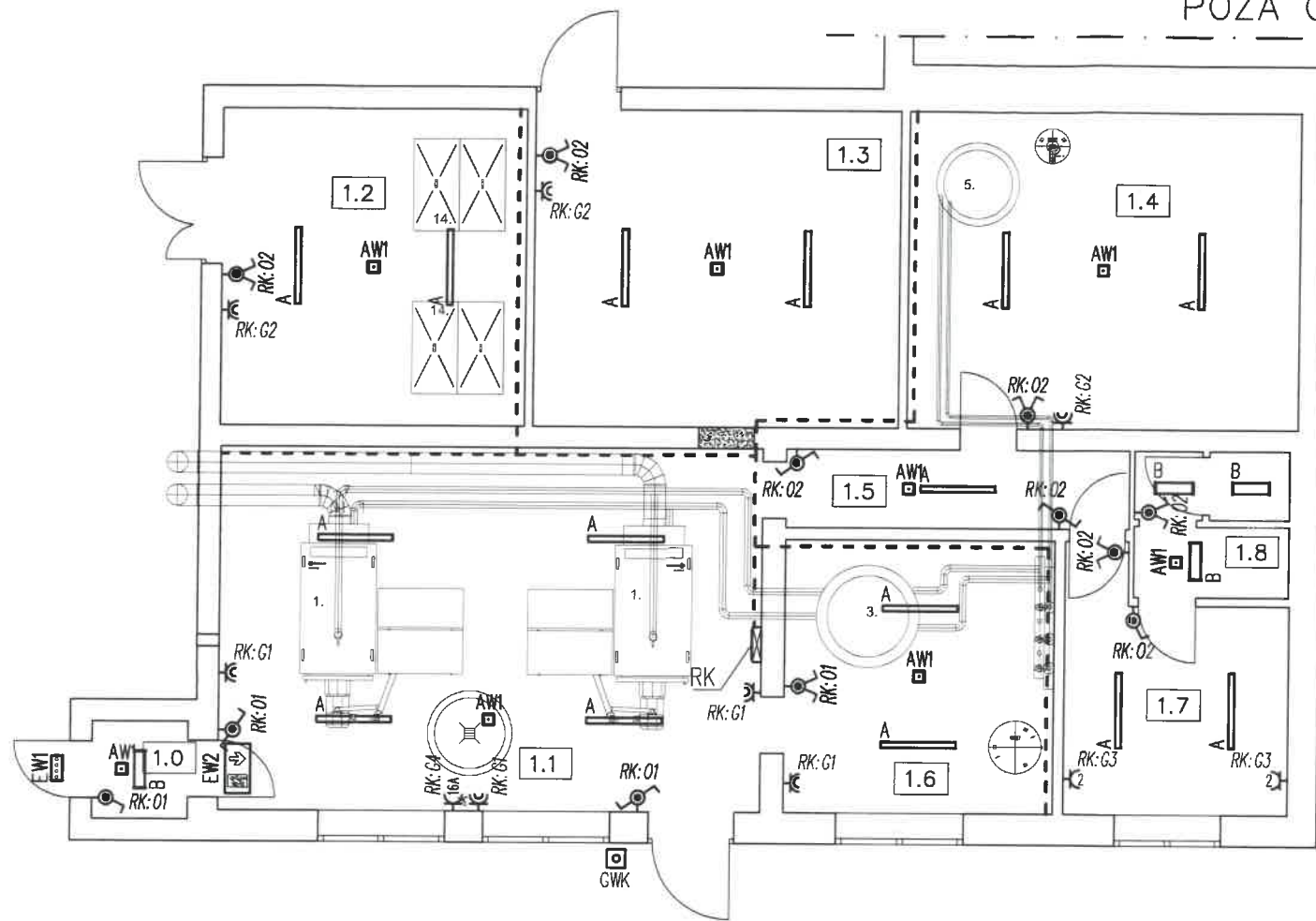


SEGMENT BUDYNKU ZSP
POZA OPRACOWANIEM



1.0	Pom. kotłowni – przedsionek	m2	gres
1.1	Pom. kotłowni – kotłownia	m2	gres
1.2	Pom. kotłowni – mag. opału	m2	pos. cement
1.3	Pom. kotłowni – mag. opału	m2	pos. cement.
1.4	Pom. kotłowni – zasobnik	m2	pos. cement.
1.5	Pom. kotłowni – komunikacja	m2	gres
1.6	Pom. kotłowni – wymiennikownia	m2	gres
1.7	Pom. kotłowni – pom. placza	m2	gres
1.8	Pom. kotłowni – W.C.	m2	gres

Obliczenia i dobór natężenia oświetlenia dokonano na podstawie programu i katalogów konkretnych firm – wszelkie nazwy firmowe wyrobów, użyte w opracowaniu, powinny być traktowane jako definicje standardu. Dopuszcza się, w porozumieniu z inwestorem i projektantem, stosowanie wyrobów "równoważnych" o cechach i parametrach technicznych, co najmniej nie gorszych niż zastosowany standard oraz spełniających wymagania stawiane przez obowiązujące przepisy i odpowiednie normy oświetleniowe.

OZNACZENIA:

A	Oprawa nastropowa LED 4000K, 4000lm, 27W, IP65, OPAL np. COSMO APEX 1060 LED 840 4000lm STPR 27W IP66 DRV lub równoważna
B	Oprawa nastropowa LED 4000K, 3200lm, 32W, IP44, OPAL np. REGLUX 540 LED 840 3200lm OPAL 30W RAL9016 struktura DRV lub równoważna
AW1	Oprawa AW nastropowa LED, 1x1W, 180lm, rozsył bardzo szeroki, 1h, indywidualnie nadzorowana, IP65; np. LUMI LUN A 1x1 TC 1 VWD WH 180lm lub równoważna
EW1	Oprawa EW naścienna, LED, 4x1W, 430lm, rozsył szeroki, 1h, indywidualnie nadzorowana, IP65, -20°C, np. MONITOR 1 IP65 OP3 A 4x1 TA 1h WD N lub równoważna
EW2	Oprawa EW jednostronna dostrapowa LED, z piktogramem, 1h, indywidualnie nadzorowana, IP40; np. MONITOR 1 OP1 A 1,2 TC 1 TA 1h lub równoważna

Łącznik 1-biegunowy, 16A, IP44
Łącznik świecznikowy, 16A, IP44
Łącznik schodowy 1-biegunowy, 16A, IP44
Gniazdo 2p+Z, 250V, 16A, IP44
Gniazdo 2x2p+Z, 250V, 16A
Gniazdo 3p+Z+N, 400V, 16A, IP44
Przycisk sterowania wyłącznikiem prądu w obudowie z szybką
Połączenia wyrównawcze – bednarka FeZn 25x4

Inwestor:	GINA SMOŁDZINO 76-214 SMOŁDZINO, UL. KOŚCIUSZKI 3	nr. rys.: E-01
Inwestycja:	REMONT ISTNIEJĄCEJ KOTŁOWNI POLEGAJĄCEJ NA WYMIANIE KOTŁÓW WRAZ Z OSPRZĘTEM PRZY BUDYNKU ZESPOŁU SZKOLNO – PRZEDSZKOLNYM W SMOŁDZINIE PRZY UL. BOHATERÓW WARSZAWY 48 NA DZIAŁCE NR 575	
Tytuł rysunku:	PROJEKT INSTALACJI ELEKTRYCZNYCH – RZUT PARTERU	data: 07.2020
Stadium:	PROJEKT WYKONAWCZY skala: 1:100	
Projektował:	mgr inż. Robert Chołodowski upr. proj. POM/0008/PWOE/15 w specjalności instalacyjnej w zakresie sieci, instalacji i urządzeń elektrycznych i elektroenergetycznych	